

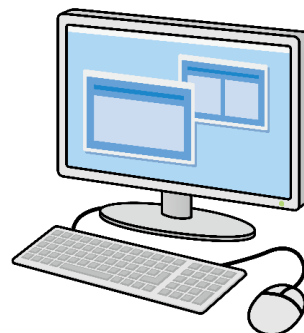
インターネット

残高照会・電子交付サービス

初回操作マニュアル

<http://www.okigin-sec.co.jp/>

 おきぎん証券



おきぎん証券株式会社 金融商品取引業者：沖縄総合事務局長(金商)第1号 加入協会：日本証券業協会

1. サービス内容について

「インターネット残高照会・電子交付サービス」では、お客様のパソコンやスマートフォン、タブレット端末等よりインターネットを通じて、残高の照会や評価損益、過去のお取引、各種お知らせ及び取引報告書等をご確認いただけます。

「電子交付サービス」では、お取引の都度発送しております取引報告書や、定期的にお送りしております取引残高報告書等対象書類が、郵送による交付に代わり電子的に交付されます。そのため、ご自身での書類管理が不要となります。交付文書は PDF 形式で表示されますので、必要に応じて保存・印刷していただくことも可能です。Adobe Reader 等の PDF ファイル閲覧ソフトをご利用ください。

ご利用可能時間は、平日・休日ともに、**6:00 ~ 26:00 (AM 2:00)** です。

ご利用料金は無料ですが、通信料等はお客様のご負担となります。

◆◆◆ サービス内容 ◆◆◆

◆◆◆ サービス内容 ◆◆◆	
お預り資産（前営業日約定基準）	
保有資産評価	商品分類（株式・債券・投資信託等）ごとの評価額と評価損益の確認（※1） CSV 保存・印刷が可能
預り金・預り証券	預り商品の明細の確認（※1）
投資信託の運用損益	銘柄ごとのトータルリターンの確認
過去のお取引（原則約定日の翌営業日に反映） CSV 保存・印刷が可能	
取引履歴	当月と過去 24 カ月分の取引明細
特定口座譲渡益税履歴	履歴明細は当月と過去 18 カ月分、年間合計は当年から 4 年分（※2）
特定口座配当等の履歴	履歴明細は当月と過去 18 カ月分、年間合計は当年から 4 年分、年初からの「特定口座源泉徴収あり」かつ「配当受入あり」口座の配当金・分配金の明細（※2）
お客様情報	
お客様情報	お名前・ご住所等、お電話番号、ご職業・お勤め先（または経営会社）、出金先指定金融機関口座、配当金・利金・分配金受取方法の登録情報の確認
パスワード変更	2 回目以降のログインパスワード・セキュリティコードの変更
口座関連	特定口座や NISA 口座の開設状況の確認
電子交付サービス利用状況	電子交付サービスの利用状況の確認
Eメール通知サービス	Eメール通知サービスのメールアドレスの登録内容の確認と変更
ご投資方針・目的・ご投資経験等	登録情報の確認
お知らせ照会	当社からの一律のお知らせ一覧
メッセージ照会	個人別のメッセージ一覧
電子交付	
電子ポスト	取引報告書や取引残高報告書等の確認、PDF 保存・印刷が可能

（※1）外国証券は、前月末を基準とした直近値（参考値）となります。

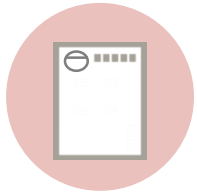
（※2）特定口座について、年間取引報告書と同等の内容を表示します。（特定預りの取引について表示します。）

2. お申し込みから初回ログイン、初期パスワードの変更までの手順



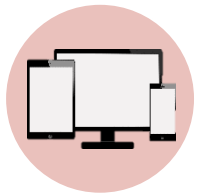
I 書面にてお申し込み

「インターネット残高照会サービス・電子交付サービス利用申込書」にご記入・ご捺印ください。



II 郵送通知

ログイン情報が記載されたご案内ハガキが簡易書留にてお手元に届きます。
ハガキに記載されている内容は、開設日、部店コード、口座番号、初期ログインパスワード、初期セキュリティコードです。



III 初回ログイン

おきぎん証券ホームページ (<http://www.okigin-sec.co.jp/>) より、ログイン画面へお進みください。
ハガキに記載されている、**部店コード**、**口座番号**、**初期ログインパスワード** をご入力後、「**ログイン**」を押してください。

※ 入力時は半角英数字で、アルファベットの大文字・小文字にご注意ください。

※ 6回連続でログインに失敗するとロックされ、ログインができなくなります。

ロックされた場合は、お取引中の営業店までお電話にてご連絡ください。



をクリックすると、画面上のソフトウェアキーボードにて文字入力ができます。



Ⅳ 初期パスワード等の変更

初期ログインパスワードと初期セキュリティコードを、お客様設定の新しいものへご変更ください。下記をすべて入力後、「**変更**」を押してください。

初期パスワード変更画面は、ログインパスワード・セキュリティコードをご変更いただきますと、次回ログイン時以降は表示されません。

証券 太郎 様

YYYY/MM/DD

初期パスワード変更 -入力-

1 2 ?

初期ログインパスワード変更

現在のログインパスワード	現在のログインパスワード <input type="checkbox"/> パスワードを表示する	ハガキに記載されている初期ログインパスワードを入力
新しいログインパスワード	新しいログインパスワード <input type="checkbox"/> パスワードを表示する	お客様設定の新しいログインパスワードを入力
もう一度ご入力ください (確認)	もう一度ご入力ください (確認) <input type="checkbox"/> パスワードを表示する	

① 現在のログインパスワードは仮のパスワードです。お客様ご自身でパスワードを変更してください。
② 新しいパスワードは次回ログイン時から有効になります。

初期セキュリティコード変更

現在のセキュリティコード	現在のセキュリティコード <input type="checkbox"/> パスワードを表示する	ハガキに記載されている初期セキュリティコードを入力
新しいセキュリティコード	新しいセキュリティコード <input type="checkbox"/> パスワードを表示する	お客様設定の新しいセキュリティコードを入力
もう一度ご入力ください (確認)	もう一度ご入力ください (確認) <input type="checkbox"/> パスワードを表示する	

① 現在のセキュリティコードは仮のセキュリティコードです。お客様ご自身でセキュリティコードを変更してください。
② 新しいセキュリティコードは次回のセキュリティコード入力時から有効になります。

変更

変更後、お客様の登録されているEメールアドレスに「変更完了通知」が届きますのでご確認ください。

迷惑メール等の受信拒否設定を行っている場合は、下記アドレスから送信されるメールを受信できるように、設定の変更をお願いします。

info@okigin-sec.co.jp	ログインパスワード・セキュリティコード等の変更完了通知が届きます。
info@postub.mypot.jp	交付書面が電子ポストに格納された旨の通知メールが届きます。

3. パスワード等の設定ルールについて

◆◆◆ パスワード・セキュリティコードの設定ルール ◆◆◆	
文字の種類	半角英小文字、半角英大文字、半角数字
文字数	8 ～ 16 文字
文字種数	半角英小文字、半角英大文字、半角数字のうち、2 種類以上の文字種利用が必須
その他	メールアドレスの“@”以前と同一の文字列は使用不可 【例】「okigin@～」というEメールアドレスの場合、「okigin」はパスワード・セキュリティコードに使用不可



- ✓ 誕生日や電話番号等、他人に知られやすいものは避けてください。
- ✓ 6 回連続でログインに失敗するとロックされ、ログインができなくなります。

ロックされた場合や、パスワード・セキュリティコードをお忘れになった場合は、お取引中の営業店までお電話にてご連絡ください。

※ パスワード・セキュリティコードは、「お客様情報」にて変更が可能です。

セキュリティ強化の為、お客様ご自身で定期的に変更されることを強くお勧めいたします。

※ ログイン情報はご本人様で厳格に管理ください。

ご本人様以外の方のご使用をお断りさせていただきます。

※ ログインに係わるお客様からのお問い合わせについて、ご本人様以外の方へはお答えいたしかねますのでご了承ください。

4. Eメールアドレスの変更について

「インターネット残高照会サービス・電子交付サービス利用申込書」に記入していただいたEメールアドレスをご登録していますが、ログイン後にお客様ご自身での変更も可能です。

① お客様情報 ⇒ ② Eメールアドレス登録照会 ⇒ ③ 「変更」



上記の手順で「**変更**」を押していただきますと、Eメールアドレスの入力画面が表示されます。変更後のEメールアドレスをご入力後、「**確認画面へ**」を押してください。セキュリティコードを入力する画面が表示されますので、ご入力いただき、「**仮登録**」を押します。

以上でEメールアドレス変更の仮登録が完了です。

仮登録のEメールアドレスに認証キーが送信されますので、メールをご確認いただき、「Eメールアドレス登録照会へ」⇒「**本登録**」とお進みください。認証キーを入力する画面が表示されますので、ご入力いただき、「**本登録**」を押します。

以上でEメールアドレス変更の本登録が完了です。

お問い合わせ先一覧

(平日 9:00 ~ 17:00)

【 本 店 】	那覇市久米2-4-16	☎ 098-862-6125
【 コザ支店 】	沖縄市山内3-28-1	☎ 098-930-1111
【 浦添支店 】	浦添市屋富祖1-6-3	☎ 098-876-5576
【 名護営業所 】	名護市宇茂佐の森1-5-4	☎ 0980-50-9125
【 糸満営業所 】	糸満市字潮平768-1	☎ 098-992-8020